

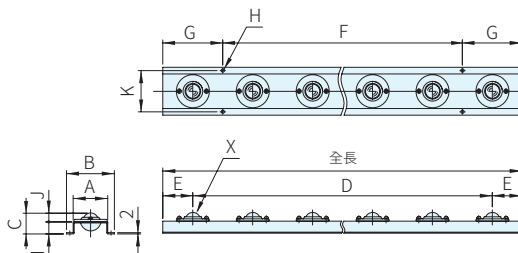
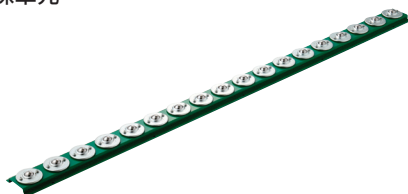
適用於輸送生產線的省力化

可大幅節省輸送重物時的勞力  
此外，也可客製適配現有裝置的產品，以構建低成本的輸送系統

珠子
材質
鋼

萬向滾珠單元

RoHS



(單位: mm)

品號	A	B	C	D	E	F	G	H	I	J	全長	K	X (所用萬向滾珠)	質量 (kg)
FU-5L-9	42	59	21	50間距×17=850	25	200間距×4=800	50	10-ø4.5	10.8	10.2	900	51	C-5L(18個)	1.8
FU-5L-18				50間距×35=1750		200間距×8=1600	100	18-ø4.5			1800		C-5L(36個)	3.4

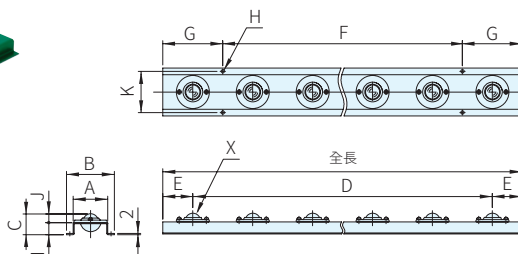
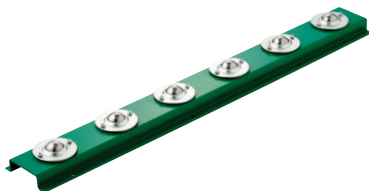
安裝的萬向滾珠，可根據用途選擇不銹鋼、工程塑膠等(例)S-5L/P-5L  
單顆C-5L載重 8kg

萬向滾珠單元

RoHS

使用C-8L-SL4

除屑  
對應產品



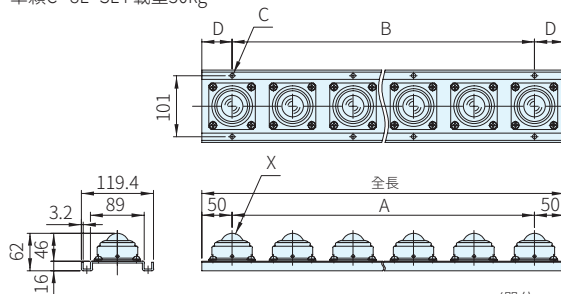
(單位: mm)

品號	A	B	C	D	E	F	G	H	I	J	全長	K	X (所用萬向滾珠)	質量 (kg)
FU-6	58	80	34.6	100間距×5=500	50	400	100	4-ø5.5	20	14.6	600	68.5	C-8L-SL4(6個)	1.8
FU-9				100間距×8=800		700	100	4-ø5.5			900		C-8L-SL4(9個)	2.6
FU-12				100間距×11=1100		1000	100	6-ø5.5			1200		C-8L-SL4(12個)	3.5
FU-18				100間距×17=1700	1600	100	6-ø5.5	1800			C-8L-SL4(18個)		5.2	
FU-9-75				75間距×11=825	37.5	200間距×4=800	50	10-ø5.5			900		C-8L-SL4(12個)	3.0
FU-18-75				75間距×23=1725		200間距×8=1600	100	18-ø5.5			1800		C-8L-SL4(24個)	6.0

安裝的萬向滾珠，可根據用途選擇不銹鋼、工程塑膠等(例)S-8L/P-8L  
單顆C-8L-SL4 載重30kg

萬向滾珠單元

RoHS



(單位: mm)

品號	A	B	C	D	全長	X (所用萬向滾珠)	質量 (kg)
FU-12K-9	100間距×8=800	200間距×4=800	10-ø7	50	900	C-12K(9個)	8.2
FU-12K-18	100間距×17=1700	200間距×8=1600	18-ø7	100	1800	C-12K(18個)	16.4

安裝的萬向滾珠，可根據用途選擇不銹鋼、工程塑膠等(例)S-12K/P-12K  
單顆C-12K載重 60kg

訂貨： 品號 交期： 25 天

FU-12K-9

※產品規格如有變更，恕不另行通知，請洽詢詳情

 可將尺寸切割為所需長度，請洽詢詳情